

Veillez imprimer cette page en accompagnement des formulaires de demande LIR (loyer indexé sur le revenu) et loyer inférieur au marché pour les candidat-e-s qui ne peuvent pas accéder aux explications sur les types de logement sur le site web du Registre (housingregistry.ca/fr).

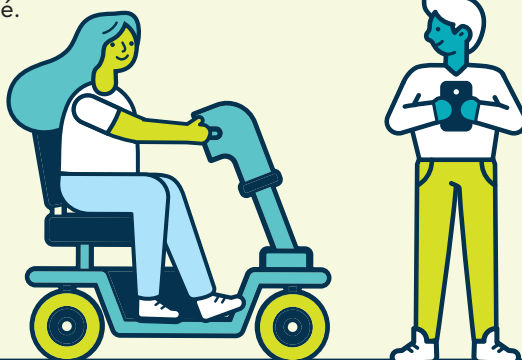


QU'EST-CE QUE L'HABITATION COOPÉRATIVE?

Les coopératives d'habitation diffèrent des autres formes de logement sans but lucratif parce que les locataires sont des membres qui gèrent eux-mêmes la propriété. Il n'y a pas de propriétaire. Les coopératives sont ouvertes à tout le monde, mais il faut souvent passer une entrevue pour faciliter l'intégration dans la communauté. Les membres d'une coopérative d'habitation doivent généralement consacrer quelques heures par mois à aider la propriété ou les locataires d'une manière ou d'une autre.

Avant que votre nom ne soit ajouté à la liste des personnes en attente d'un logement subventionné, les coopératives que vous avez sélectionnées peuvent vous demander de remplir un formulaire plus détaillé ou vous inviter à une entrevue ou à une séance d'information. La plupart procéderont à une vérification des références et du crédit.

Vous pouvez faire une demande pour une coopérative d'habitation vers le demande de logement LIR (loyer indexé sur le revenu) et le demande de logement sous le loyer du marché.



QU'EST-CE QUE LE LOGEMENT AVEC SERVICES DE SOUTIEN?

Si vous éprouvez des difficultés à vivre de manière autonome ou à vous occuper de votre logement, vous pourriez rechercher un logement avec services de soutien:

- fournit un soutien sur place (counseling, intervention en cas de crise, aide pour maintenir votre logement, etc.)
- peut offrir des possibilités d'entraide et de participation communautaire
- réduit l'isolement
- peut être transitoire ou permanent
- réduit les cycles d'institutionnalisation et de sans-abrisme que vivent les personnes ayant besoin d'aide pour s'occuper d'un logement de façon autonome.

Le loyer de ces logements correspond à environ 30% du revenu mensuel avant impôt du ménage. Il peut y avoir des coûts supplémentaires tels que les services publics et le stationnement.

Si vous acceptez une unité de logement avec services de soutien, vous devez contacter le Registre pour mettre à jour votre adresse dans votre demande de logement à loyer indexé sur le revenu, qui demeurera active.

Il y a une section pour indiquer l'intérêt pour un logement avec services de soutien sur le formulaire de demande de LIR.

La demande de logement avec services de soutien peut comporter des étapes supplémentaires, selon les fournisseurs:

FORMULAIRES SPÉCIAUX

Les fournisseurs de logements avec services de soutien peuvent demander plus de détails sur vos besoins. Vous pouvez remplir ces formulaires en ligne ou en obtenir des copies à notre bureau. Nous pouvons vous aider à les remplir.

ENTREVUE

Les fournisseurs de logements avec services de soutien peuvent souhaiter discuter avec vous de vos besoins personnels.

RÉFÉRENCES

Les fournisseurs de logements avec services de soutien peuvent souhaiter parler à des personnes de référence pour les aider à déterminer votre admissibilité.